

KLASIFIKÁCIA POŽIARNEJ ODOLNOSTI FIRES-CR-140-16-AUPS

**Nosná stena vymurovaná z tvárnic z autoklávovaného pórobetónu,
typ PORFIX P2-440, hrúbky 250 mm**

Toto je elektronická verzia protokolu o klasifikácii, ktorá bola vytvorená ako kópia protokolu o klasifikácii oficiálne vydaného v papierovej forme. Elektronickú verziu protokolu o klasifikácii možno použiť výhradne pre informatívne účely. Všetky informácie, ktoré sú uvedené v tomto protokole o klasifikácii, sú majetkom objednávateľa a nesmú byť bez jeho písomného súhlasu využívané ani žiadnym spôsobom publikované. Obsah tohto súboru môže zmeniť iba vydavateľ, teda FIRES, s.r.o., Batizovce. Objednávateľ môže publikovať tento protokol o klasifikácii po častiach iba s písomným súhlasom vydavateľa.



KLASIFIKÁCIA POŽIARNEJ ODOLNOSTI PODĽA STN EN 13501-2 + A1: 2010 s definíciou priamej aplikácie výsledkov skúšky

FIRES-CR-140-16-AUPS

Názov výrobku:	Nosná stena vymurovaná z tvárnic z autoklávovaného pórobetónu, typ PORFIX P2-440, hrúbky 250 mm
Objednávateľ:	PORFIX- pórobetón, a.s. 4.apríla 384/79, 972 43 Zemianske Kostol'any Slovenská republika
Vypracoval:	FIRES, s.r.o. Osloboditeľov 282 059 35 Batizovce Slovenská republika
Skúšaná vlastnosť:	Požiarne odolnosť
Skúšobná metóda:	STN EN 1365-1: 2013
Typ skúšky:	Akreditovaná
Číslo projektu:	PR-16-0195
Dátum vydania:	13. 06. 2016
Počet výtlačkov:	3
Výtlačok číslo:	2
Rozdeľovník výtlačkov:	
Výtlačok číslo 1	FIRES, s. r. o., Osloboditeľov 282, 059 35 Batizovce, Slovenská republika (elektronická verzia)
Výtlačok číslo 2	PORFIX- pórobetón, a.s., 4.apríla 384/79, 972 43 Zemianske Kostol'any, Slovenská republika (elektronická verzia)
Výtlačok číslo 3	PORFIX- pórobetón, a.s., 4.apríla 384/79, 972 43 Zemianske Kostol'any, Slovenská republika

Tento klasifikačný protokol sa smie použiť či reprodukovat' len ako celok.

Tento dokument je označený akreditačnou značkou SNAS doplnenou značkou ILAC-MRA. SNAS je signatárom ILAC-MRA, Dohovoru o vzájomnom uznávaní (akreditácie), ktorý je zameraný na zvýšenie dôveryhodnosti akreditovaných subjektov a odstránenie opakovaného skúšania v krajinách signatárov. Viac informácií o ILAC-MRA je na www.ilac.org. Signatármi ILAC-MRA v oblasti skúšania sú okrem SNAS (Slovenská republika) aj napríklad ČIA (Česká republika), PCA (Poľsko), DakS (Nemecko) a BMWA (Rakúsko). Zoznam signatárov ILAC-MRA je na <http://ilac.org/ilac-mra-and-signatories/>. FIRES, s.r.o. Batizovce je tiež plným členom EGOLF, viac na www.egolf.org.uk. Klasifikačné protokoly s definíciou priamej aplikácie, ktoré vydal FIRES, s.r.o. v anglickom jazyku sú platné v Spojených Arabských Emirátoch na základe zoznamu laboratórií schválených Ministry of Interior Civil Defence Spojených Arabských Emirátoch (aktuálny zoznam je dostupný na: www.dcd.gov.ae/eng/).



1. ÚVOD

V tomto protokole o klasifikácii sa definuje klasifikácia požiarnej odolnosti výrobku Nosná stena vymurovaná z tvárnic z autoklávovaného pórobetónu, typ PORFIX P2-440, hrúbky 250 mm v súlade s postupom uvedeným v STN EN 13501-2 + A1: 2010.

2. PODROBNÉ INFORMÁCIE O KLASIFIKOVANOM VÝROBKU

2.1 VŠEOBECNE

Výrobok, Nosná stena vymurovaná z tvárnic z autoklávovaného pórobetónu, typ PORFIX P2-440, hrúbky 250 mm, sa definuje ako nosná stena s požiarne deliacou funkciou.

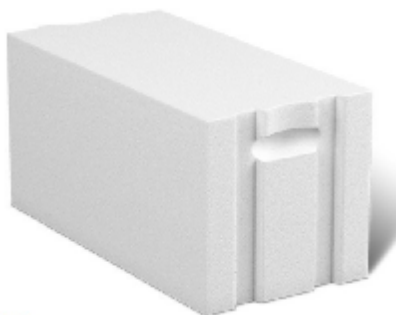
2.2 OPIS VÝROBKU

Nosná stena vymurovaná z tvárnic z autoklávovaného pórobetónu, typ PORFIX P2-440, plné hladké so zvislým spojom pero-drážka-kapsa, pevnosť v tlaku $2,0 \text{ N.mm}^{-2}$, hrúbky 250 mm podľa STN EN 771-4 + A1: 2015.

Rozmery:

Výška steny	3000 mm
Hrúbka steny	250 mm
Rozmer tvárnice	(500x250x250) mm (dĺžka x výška x hrúbka)
Tolerancie [mm] pre tvárnicu deklarovanej výrobcom	$\pm 2,5 \times \pm 2,0 \times \pm 2,0$

Objemová hmotnosť tvárnic 496 kg.m^{-3} (objemová hmotnosť tvárnic v suchom stave deklarovaná výrobcom 440 kg.m^{-3}).



Tvárnice sú lepené tenkovrstvovým cementovým lepidlom PORFIX (EN 998-2:2010), pevnosť v tlaku (trieda M5) 5 Mpa, zrnitosť zmesi 0 – 0,6 mm, objemová hmotnosť zatvrdnutej malty 1400 kg.m^{-3} , objemová hmotnosť sypkej zmesi 1550 kg.m^{-3} (Krkonošské vápenky Kunčice, a.s., Kunčice nad Labem, Česká Republika).

Lepidlo je nanášané len na vodorovné styky tvárnic hrebeňovou stierkou (3 x 3) mm.

Lepidlo PORFIX je nanášané aj na povrch steny v mieste stykov tvárnic, z oboch strán steny, za účelom prekrytia stykov tvárnic (pozri zábery z priebehu skúšky).



Podrobnejšie informácie o výrobku sú znázornené vo výkresovej dokumentácii [1].

3. PROTOKOLY O SKÚŠKACH POUŽITÉ PRE TÚTO KLASIFIKÁCIU

3.1 PROTOKOLY O SKÚŠKACH

Poradové číslo	Názov laboratória	Názov objednávateľa	Číslo protokolu	Dátum skúšky	Skúšobná metóda
[1]	FIRES, s.r.o., Batizovce, SR	PORFIX- pórobetón, a.s., Zemianske Kostolany, SR	FIRES-FR-112-16-AUNS	30. 05. 2016	STN EN 1365 -1 a STN EN 1363-2

[1] Skúšobná vzorka bola pred skúškou požiarnej odolnosti kondicionovaná podľa STN EN 1363-1

3.2 VÝSLEDKY SKÚŠKY

Poradové číslo protokolu/ Skúšobná metóda	Parameter	Výsledky	
[1] STN EN 1365-1	aplikované zaťaženie	axiálne zaťaženie 50 kN/m aplikované na vrchný okraj steny	
	spôsob upevnenia	vzorka vymorovaná v strede hrúbky skúšobného rámu, oba zvislé okraje voľné, utesnené minerálnou vlnou hr. 50 mm	
	teplotná krivka	normová teplotná krivka	
	nosnosť (R)	244 minút bez porušenia	
	celistvosť (E)	bavlnený vankúšik	251 minút bez porušenia
		mierky škár	251 minút bez porušenia
		trvalé horenie plameňom	251 minút bez porušenia
	tepelná izolácia (I)	I	251 minút bez porušenia
	radiácia (W)		251 minút bez porušenia
mechanický účinok (STN EN 1363-2:2001)		246 minút bez porušenia vzorka odolala nárazom bez porušenia kritérií R, E, I	

[1] Skúška bola ukončená v 252. minúte jej trvania na žiadosť objednávateľa po vykonaní pozorovaní po skúške nárazom podľa STN EN 1363-2.



4. KLASIFIKÁCIA A OBLASŤ APLIKÁCIE

4.1 KLASIFIKAČNÝ ODKAZ

Táto klasifikácia sa vykonala v súlade s článkom 7.3.2 STN EN 13501-2 + A1: 2010.

4.2 KLASIFIKÁCIA

Výrobok, **Nosná stena vymurovaná z tvárnic z autoklávovaného pórobetónu, typ PORFIX P2-440**, hrúbky 250 mm, sa klasifikuje podľa nasledujúcich kombinácií parametrov vlastností a tried podľa vhodnosti.

**Klasifikácia požiarnej odolnosti:
REI-M 240**

4.3 OBLASŤ APLIKÁCIE

Táto klasifikácia platí podľa STN EN 1365-1 na tieto aplikácie konečného používania:

Rozmery steny	nie je dovolené zväčšiť výšku výrobku nad 3000 mm; zmenšenie výšky výrobku je dovolené bez obmedzení; zväčšenie šírky steny je dovolené; zväčšenie hrúbky steny je dovolené;
Rozmery tvárnic	zväčšenie hrúbky tvárnic je dovolené; zmenšenie lineárnych rozmerov tvárnic je dovolené;
Spájanie tvárnic	špecifikované cementové lepidlo PORFIX (EN 998-2:2010) (podľa čl. 2.2) a spôsob spájania tvárnic sa nesmie meniť oproti skúške (lepidlo nanášané na vodorovné styky tvárnic, po celej ploche tvárnice);
Zaťaženie	spôsob zaťaženia sa nesmie meniť: axiálne zaťaženie zníženie aplikovaného zaťaženia je dovolené (max 50 kN/m);

5. OBMEDZENIA

Tento dokument nenahrádza schválenie typu alebo certifikáciu výrobku.

Klasifikácia platí za predpokladu, že sa nezmení výrobok, oblasť použitia výrobku a normy, podľa ktorých sa vykonala.

Schválil:

Vypracoval:

Ing. Štefan Rástocký
vedúci skúšobného laboratória



Michaela Gorlická
technik skúšobného laboratória